

KÖZÖSSÉGI EGYEZTETÉS

a Wesselényi utca

középső-erzsébetvárosi

szakaszának felújításáról



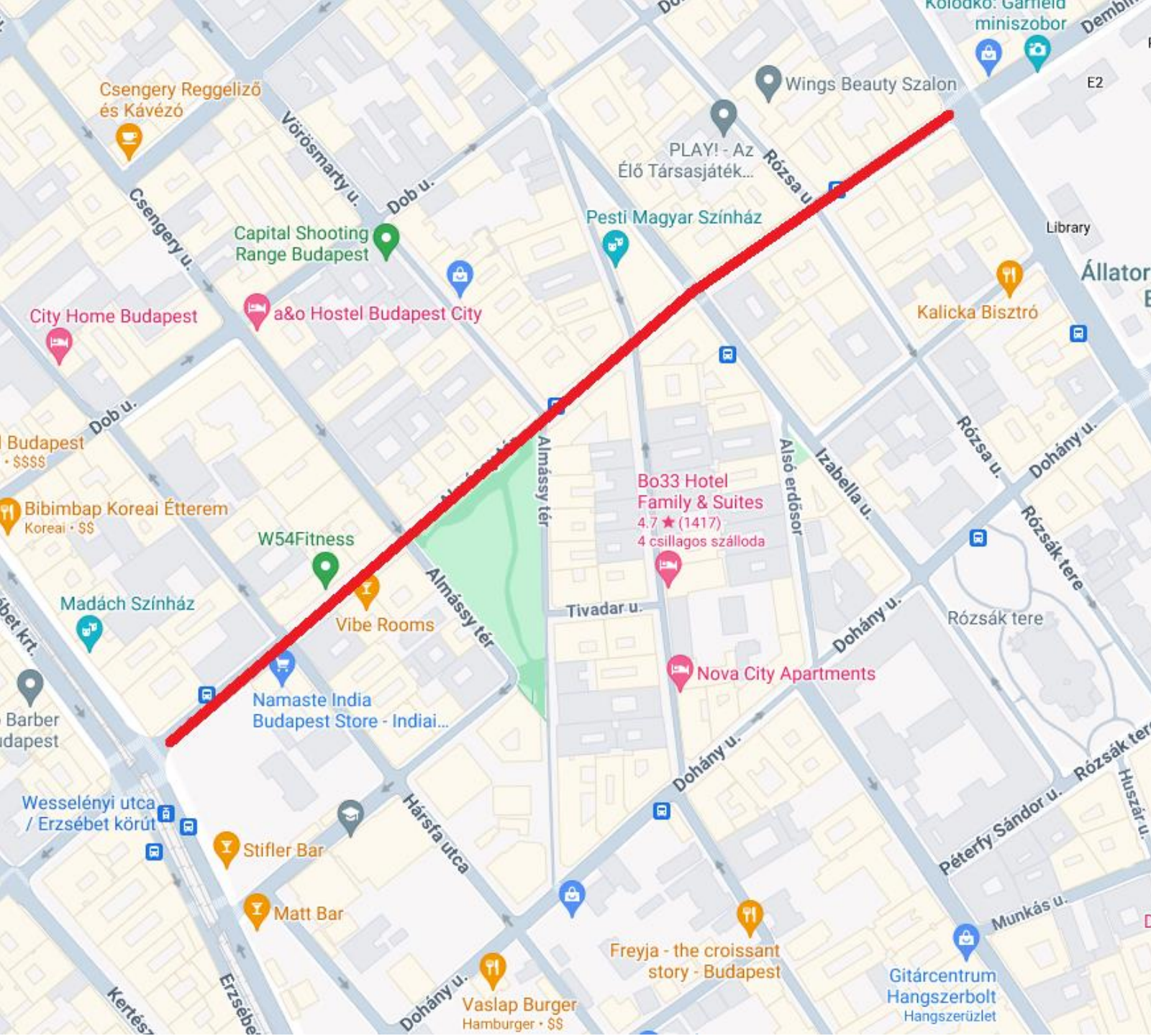
2024. július 17. 17 óra

Helyszín: **Király utcai Idősek Nappali Klubjának földszinti nagyterme**

(Király utca 97., bejárat: a Rózsa utca felől)

Meghívott vendég: **Dr. Takács Dániel**

Erzsébetváros főtájépítésze



Elhelyezkedés

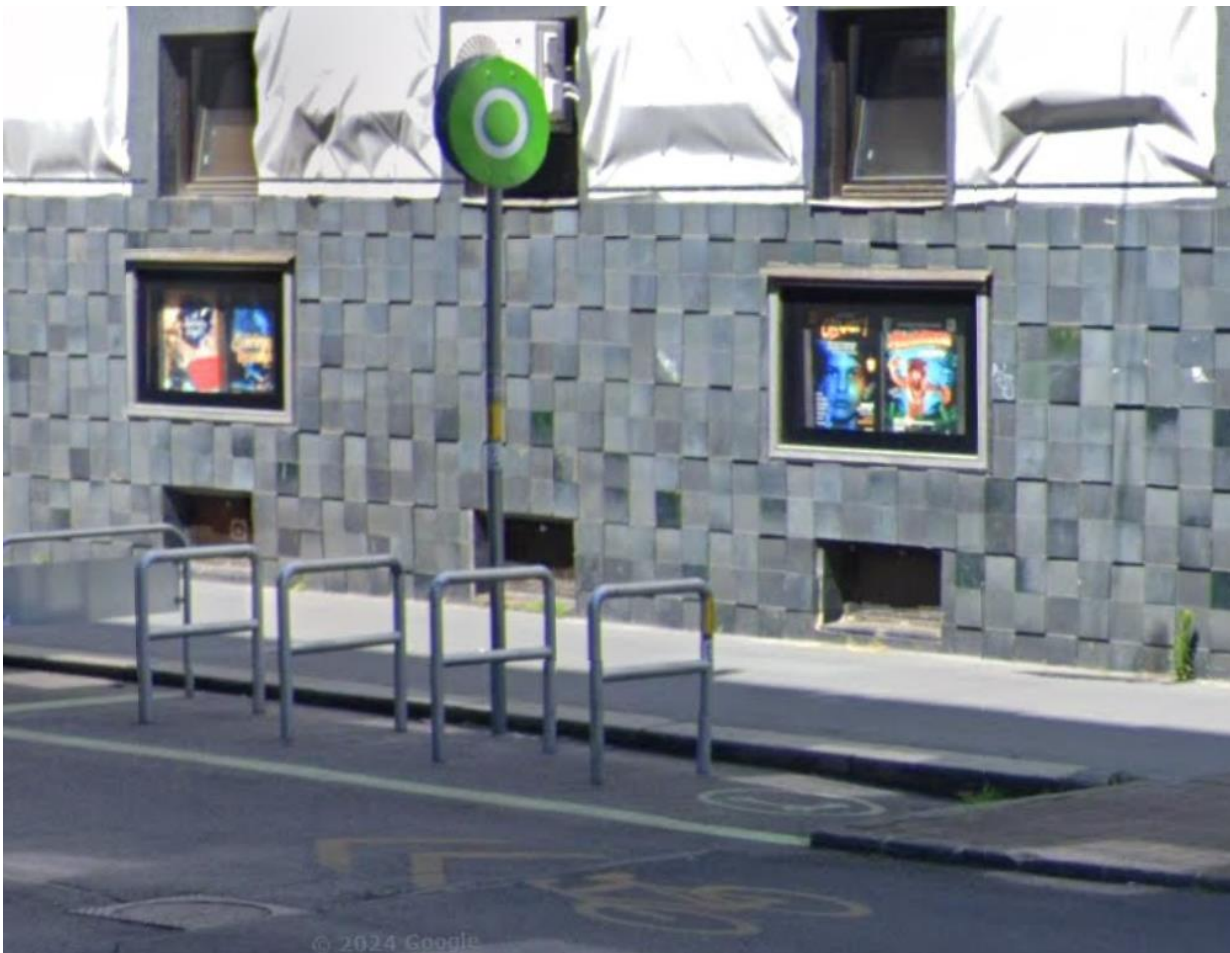
- Kapcsolat a belső és külsőbb kerületek között
- M3 felé távozó járművek Centrum irányából

Jelenlegi állapot

- Nagy átmenő forgalom
- Egyirányú
- Sáv szélesség 4,1-4,3 m
- **Kerékpáros nyom**
- Párhuzamos parkolósávok,
- **Nem kijelölt parkolóállások**
- Közösségi közlekedés
- **Kerékpártárolók 2 helyen**
- Gyalogos átkelés az útfelületen
- Járdák és útfelület vizének elvezetése
- Terepszintű zöldfelület hiánya
- Dézsás faegyedek
- Ivókút, padok hiánya



Kerékpártárolók



- Kialakított rollertároló (MOBI+BUBI pont)



Gyalogos átkelés az útfelületen

- Biztonságos átkelés **csak 4 helyen**
Izabella uca (2)
Csengery utca (1)
Hársfa utca (1)



Terepszinti zöldfelületek hiánya

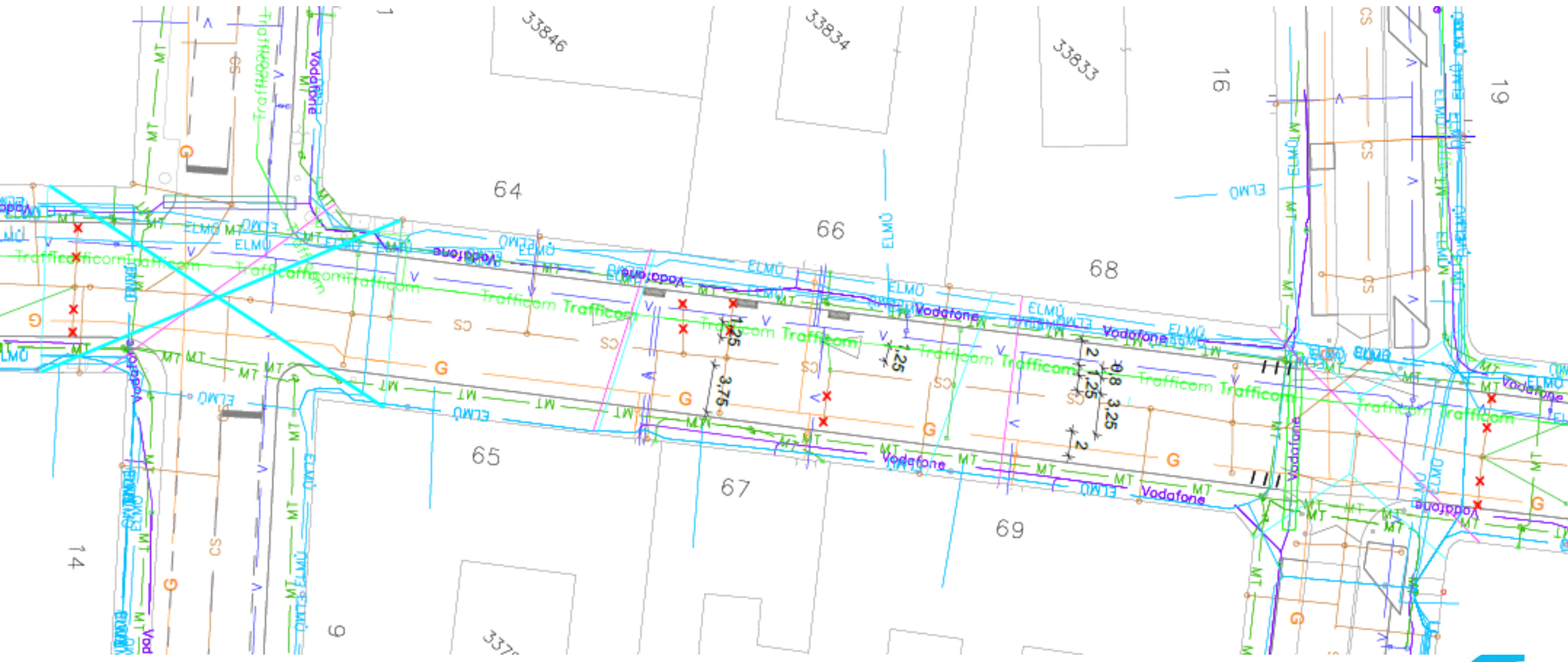
- Szűk élettér
- Nem minőségi zöldfelület
- Nem teremt harmóniát

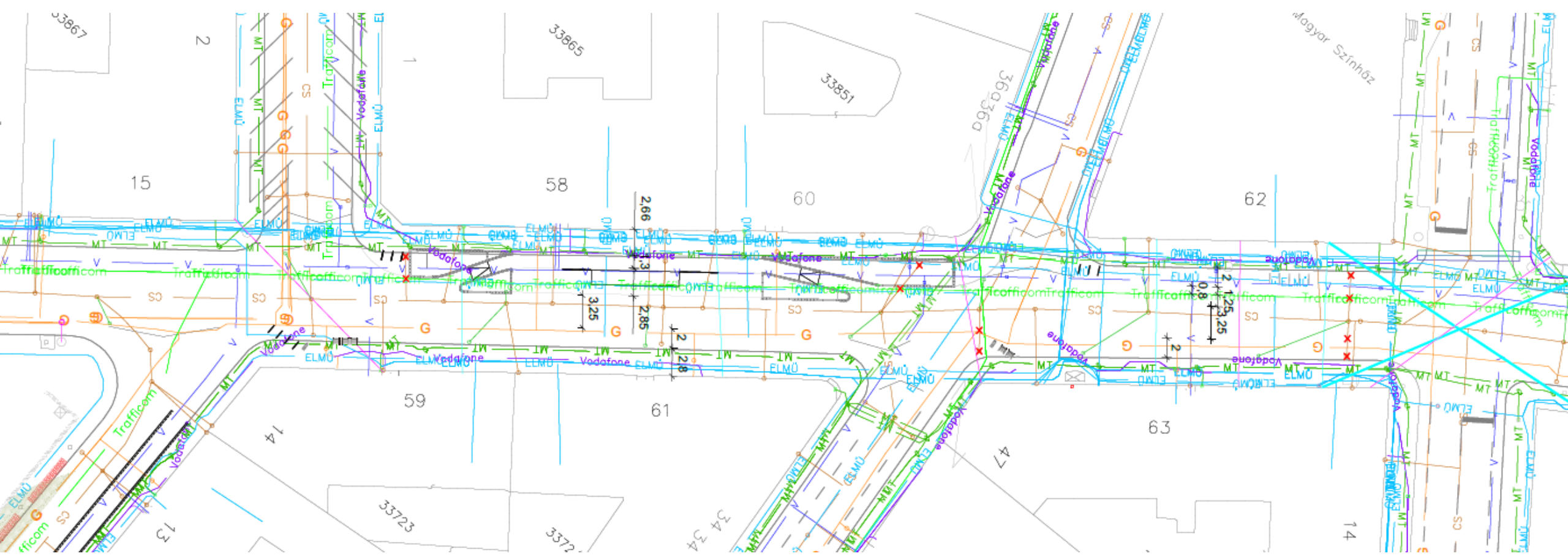


Virágtartó oszlopok

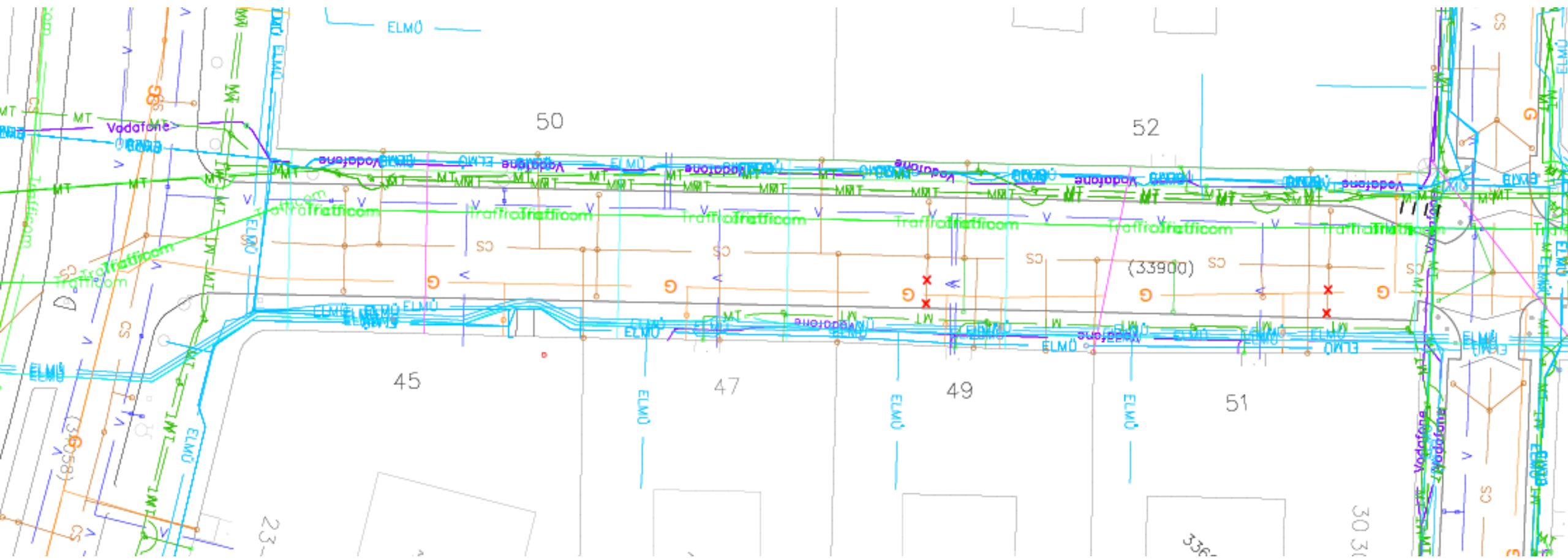
- Eseti, lokális megoldás
- Nehezen fenntartható hosszú távon
- Nem megfelelő élettér
- Jelentő vízigény
- Kis ökológiai érték











Legfontosabb célkitűzések

- **Élhetőbb környezet** létrehozása
- Minőségi **zöldfelületek** kialakítása
- Forgalom- és **sebességcsökkentés** elérése
- **Gyalogos-, kerékpáros közlekedés** elősegítése
- Pályázati támogatás elnyerése

Tervezett állapot

- **Egyirányúsítás** megtartása
- **30 km/h-s** sebességkorlátozás
- Megújult pályaszerkezetek
- Széles, **jó minőségű járdaburkolat**
- Gyalogos átkelés elősegítése
- Egységes méretű, kijelölt parkolóhelyek
- **Kerékpársáv**
- **Elhúzó szigetek** alkalmazása
- Vízáteresztő burkolatok (járda, parkoló)
- Minőségi, nagy kiterjedésű **zöldfelületek**
- **Új fák** telepítése
- Padok, ivókutak telepítése
- Közvilágítás megújítása

Útpálya

- Tetőszelvényes út (2,5 %)
- Egységes 3,25 m szélesség
- **Pályaszerkezet csere**
- **Aszfalt** burkolat
- **Csomópontok térkövezése**
- **2 db elhúzó sziget**

Járda

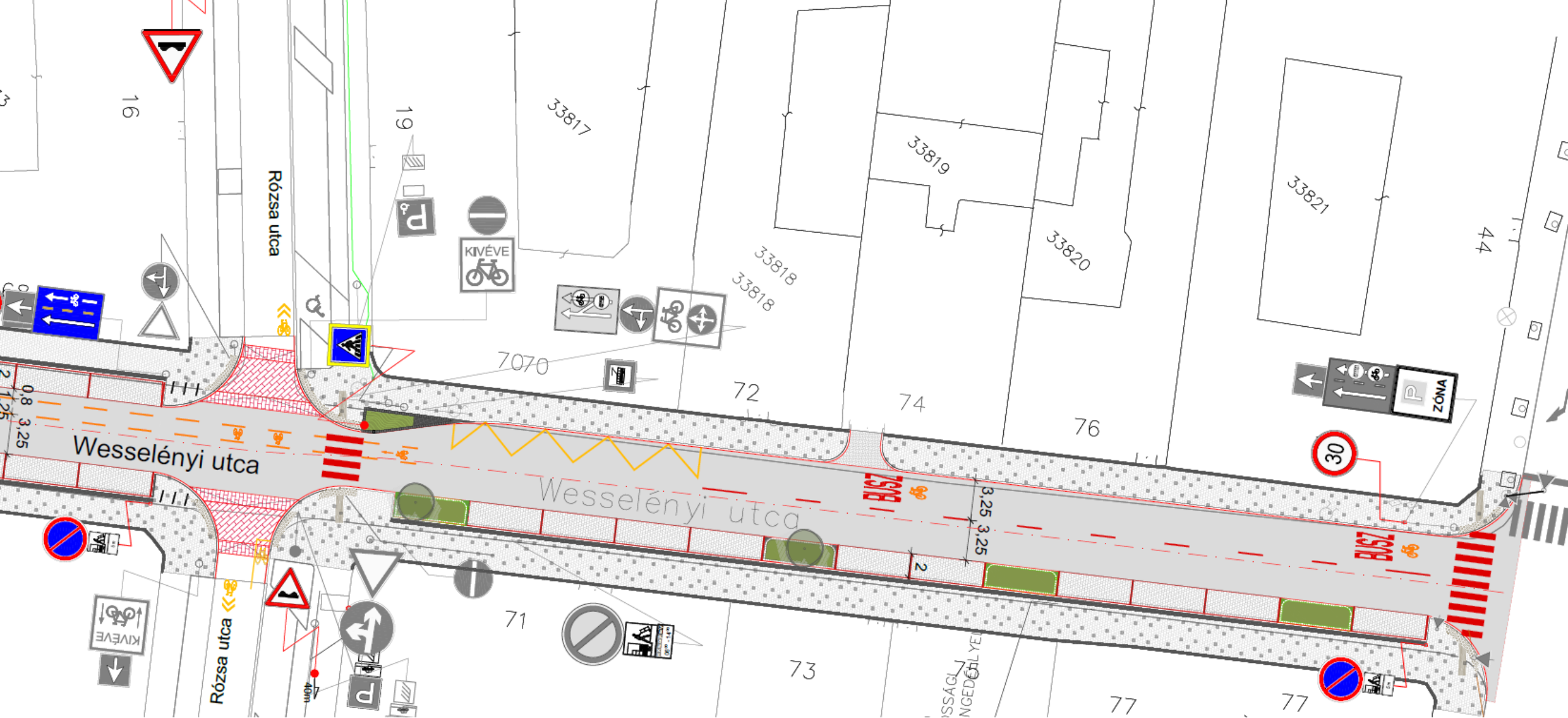
- ~2,5-2,8 m széles
- Épületektől lejt (1,5-3%)
- Pixeles mintázatú **világosszürke térkő** burkolat, vágott felületű bazalt nagykockakő mintázattal
- **Kiselemes burkolat vízáteresztő pályaszerkezet**
- A falsík mellett bazalt kiskockakő futósor
- A járdaburkolat szélén bazalt kiskockakő futósor - kilépősáv
- **Taktilis burkolatok**
- **Poller**

Parkolók

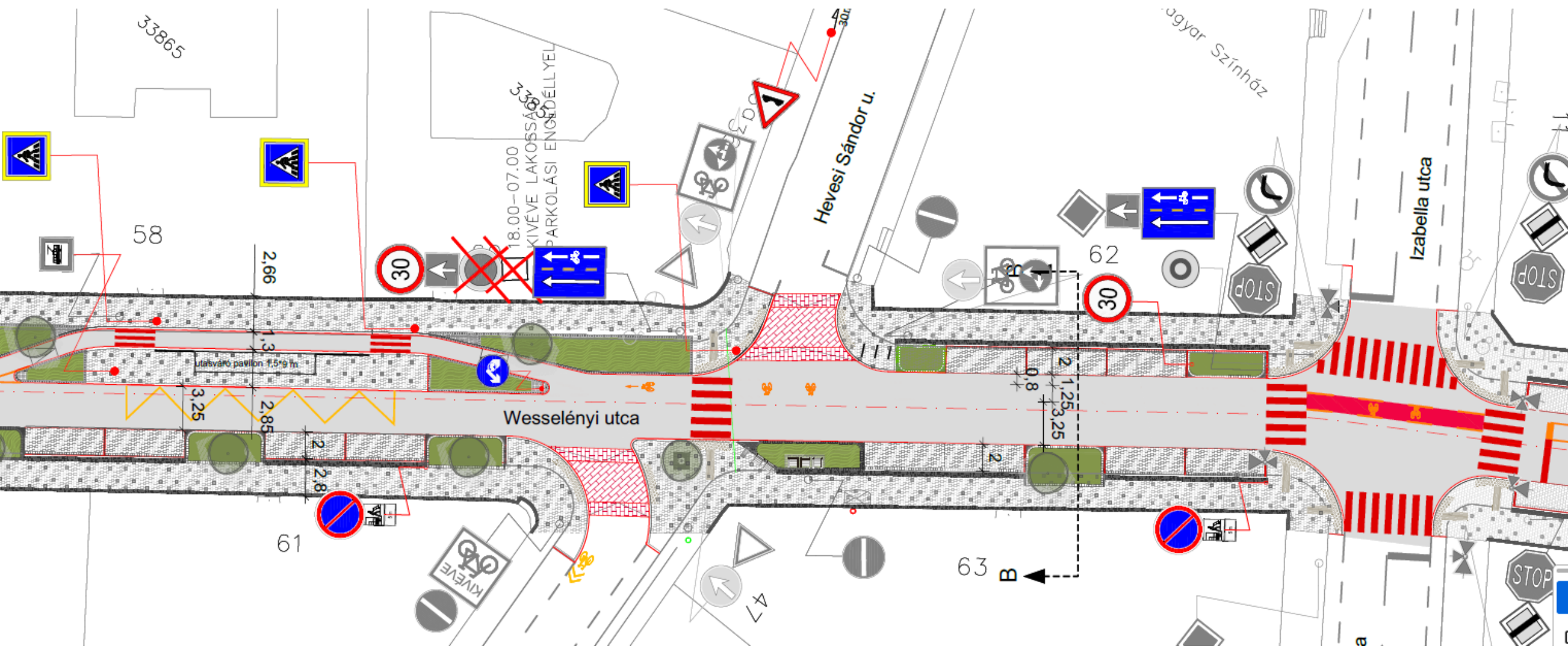
- Mindkét oldalon
- Párhuzamos parkolás (*Tervezett: **62+1 db**, meglévő: 126+1 db*)
- Kizárólagos lakossági parkolók darabszáma nem csökken!
- 2,0 m széles sávok
- 5,5-6,0 m hosszú állások
- **Nagykockakő** burkolat
- **Vízáteresztő** pályaszerkezet

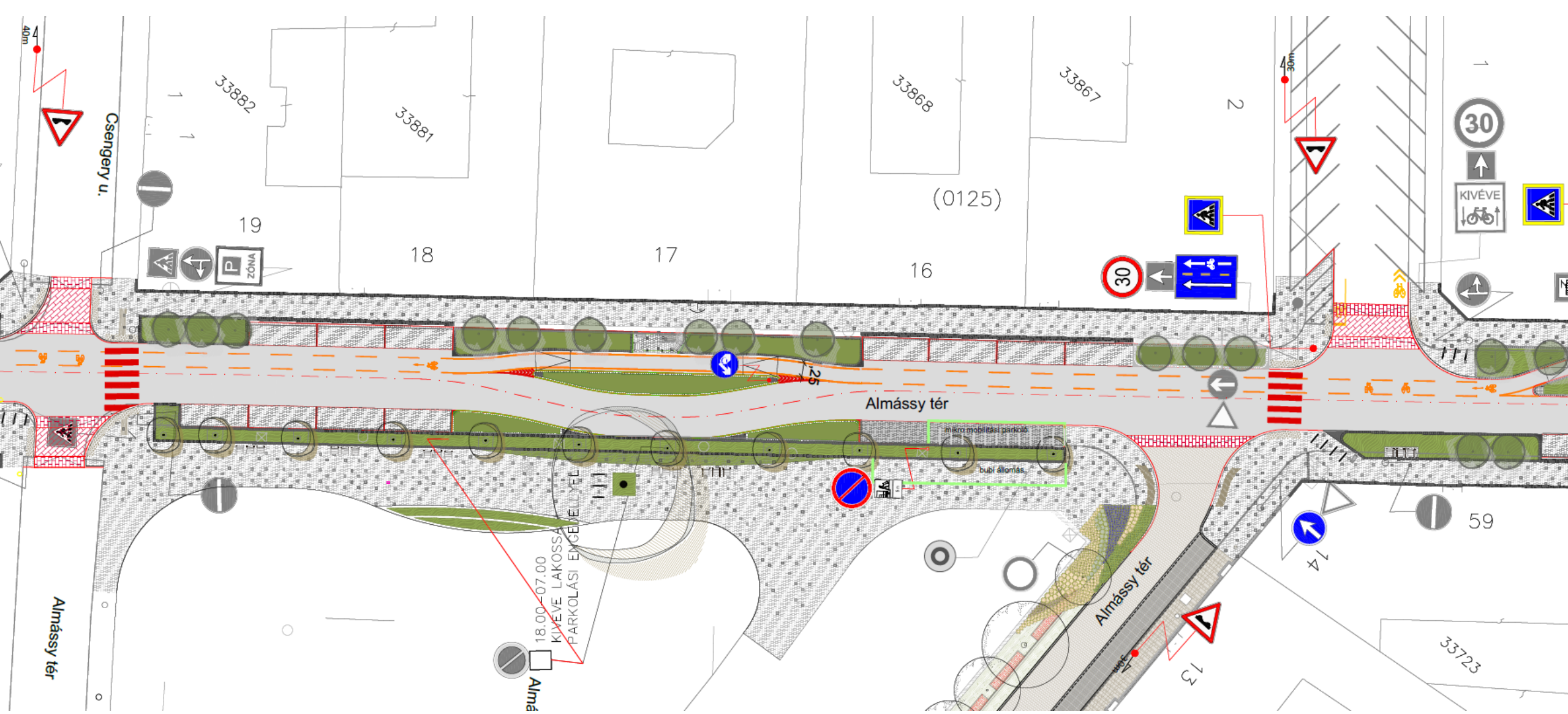
Forgalomtechnika

- **30 km/h-ás** sebességkorlátozás
- Egyirányúsítás megtartása
- Kétoldali párhuzamos parkolás
- Akadálymentes parkolók megtartása
- **Wesselényi utca védett útvonal**
- Főútvonal státusz megszüntetése
- **1,25 m széles kerékpársáv**

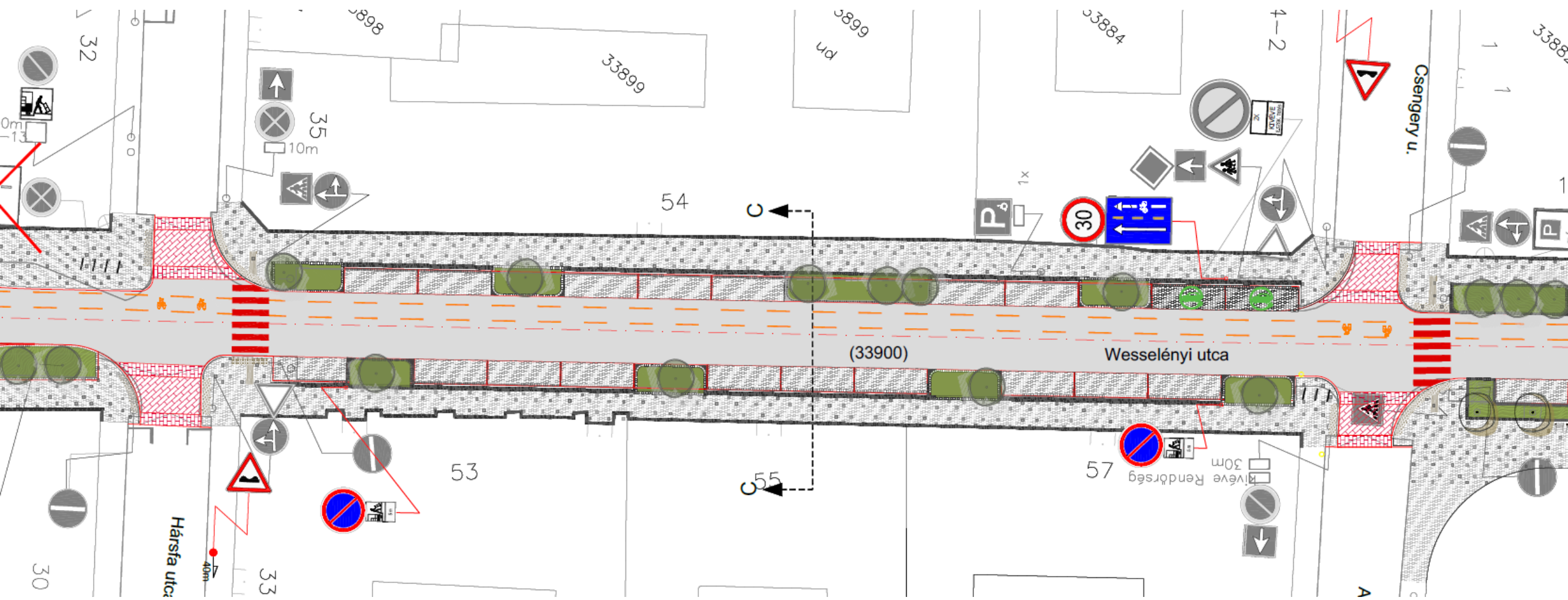


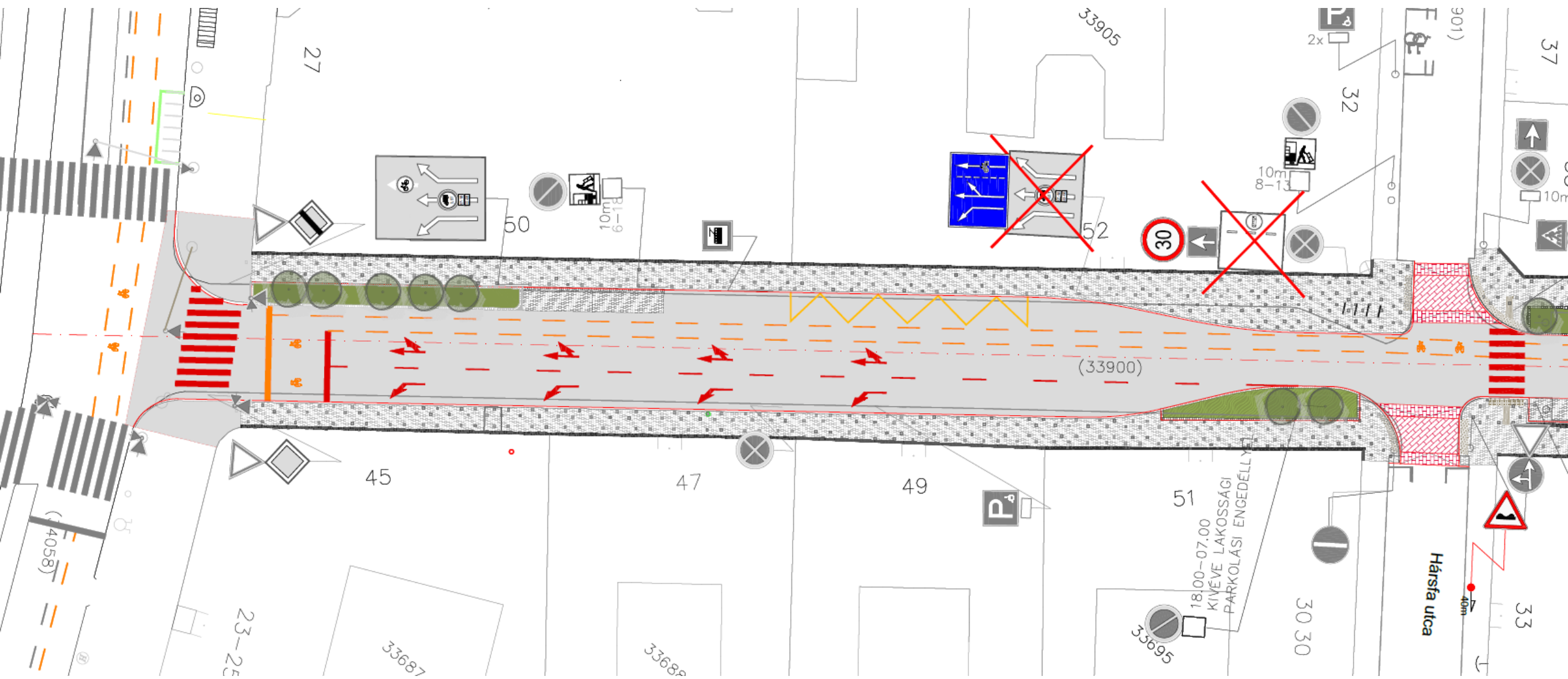






18.00-07.00
KIVÉVE LAKOSSÁG
PARKOLÁSI ENGBELI FEL
Almá





Egyedi tervezésű növénytartó oszlopok

Bazalt nagykokakó futósor (18*18*18 cm)

Bazalt nagykokakó szegély alapsíki zöldfelület szegélyezésére - Stockholm rendszerű faültetési módszerrel telepített tervezett lombosfával, zöldfelülettel

Bazalt kiskokakó futósor-épület falsíkja előtt (10*10*8 cm)

Bazalt nagykokakó burkolat - parkolósávban (18*18*18 cm)

ÉPÜLET

JÁRDA

PARKOLÓ

ÚTPÁLYA

PARKOLÓ

JÁRDA

Zöldfelület tervezett lombosfával, biodiverz élővilág kiültetéssel, talajtakaró cserjével tervezett bazalt nagykokakó növénykaszttában

Bazalt kiskokakó kilépő futósor (10*10*8 cm)

Bazalt nagykokakó futósor (18*18*18 cm)

Bazalt kiskokakó futósor a falsíkja előtt (10*10*8 cm)

Pixeles mintázatú világos gránit szürke térkő burkolat (20*20*8 cm), vágott felületű bazalt nagykokakó mintázattal (18*18*8 cm)

Előregyártott beton kiemelt útszegély (100*15*25 cm)

Aszfalt útpálya burkolat

2,85

2,00

5,38

2,00

2,70

6,00

6,00

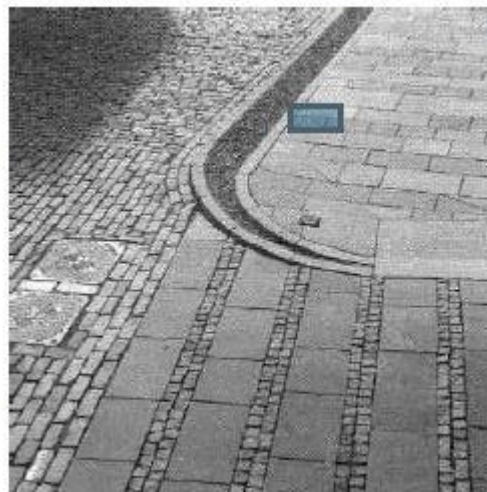
6,00

6,00

6,00

6,00

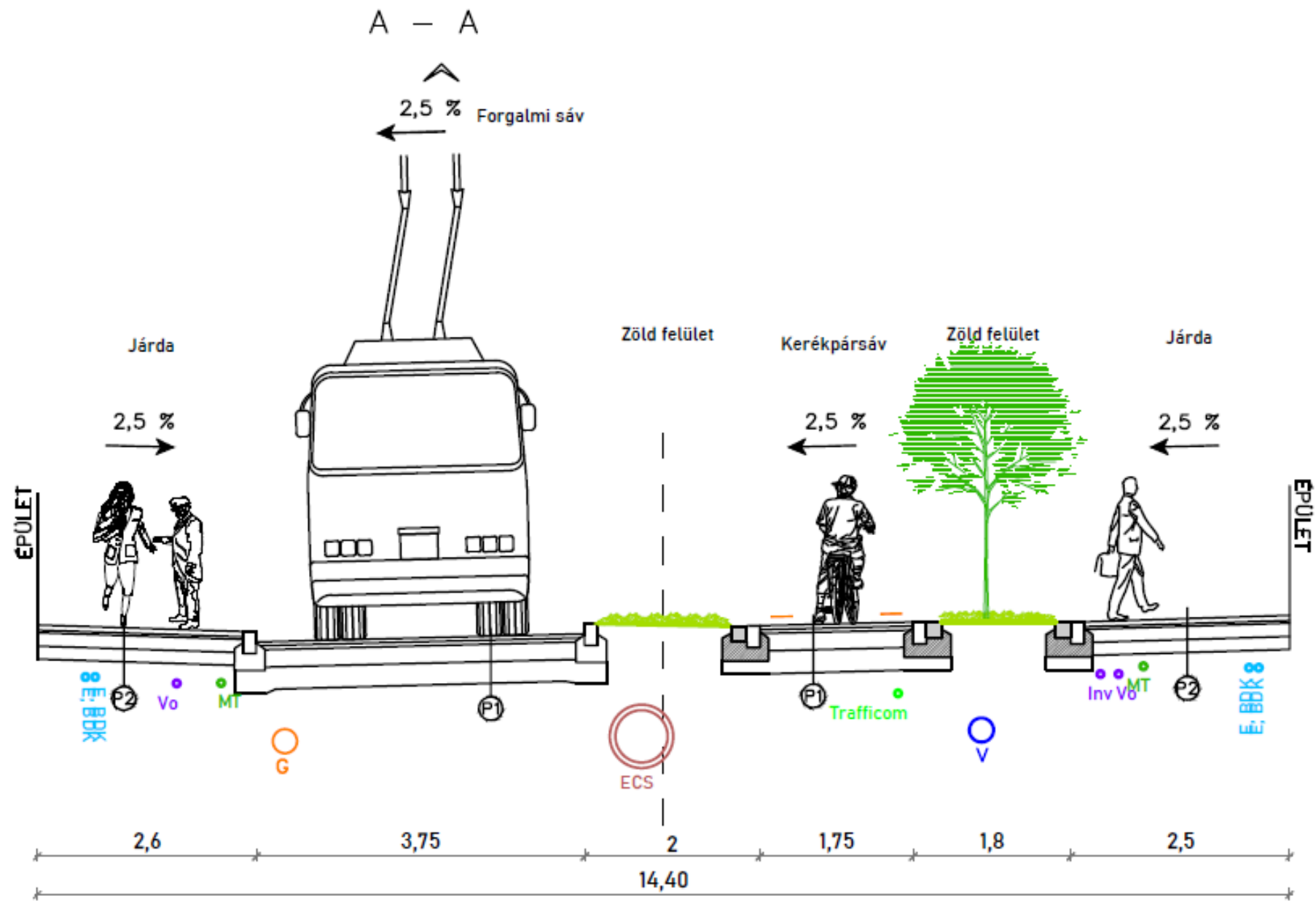
6,00



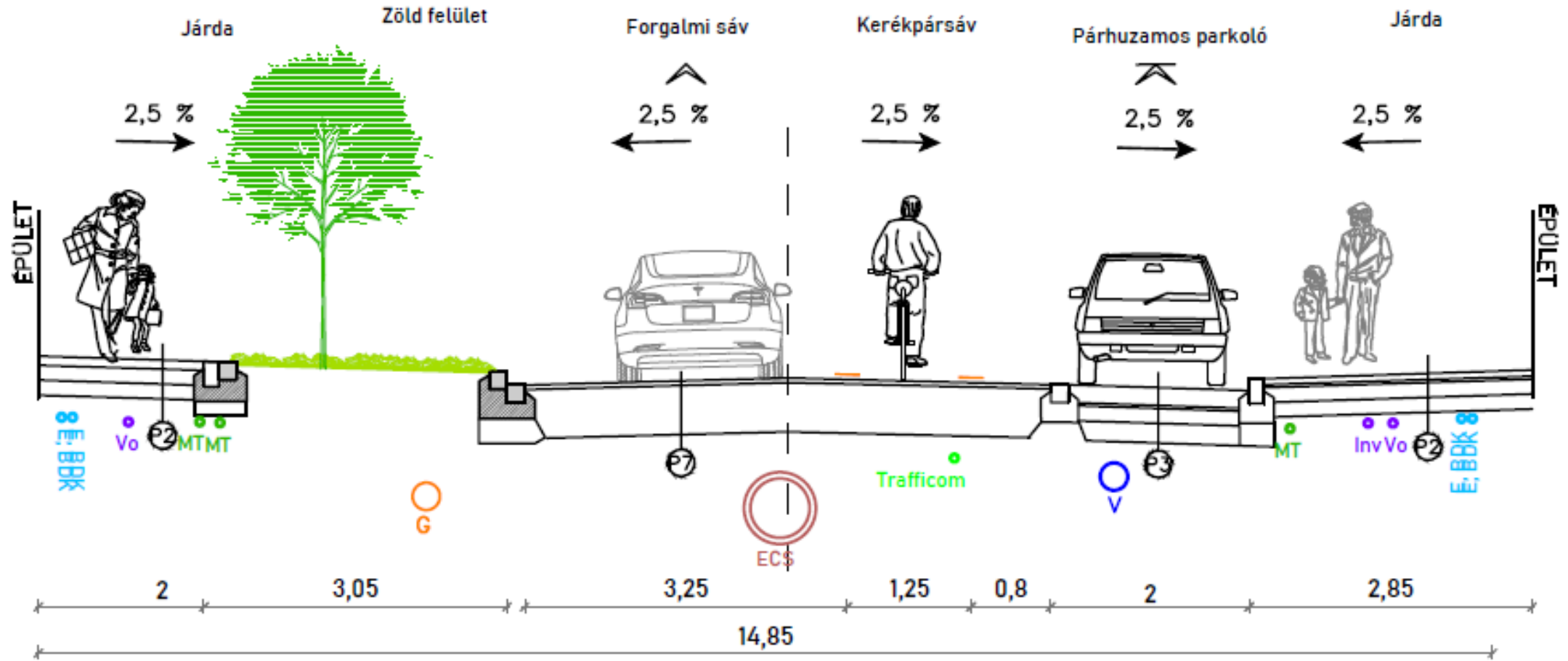
114
PROURBE

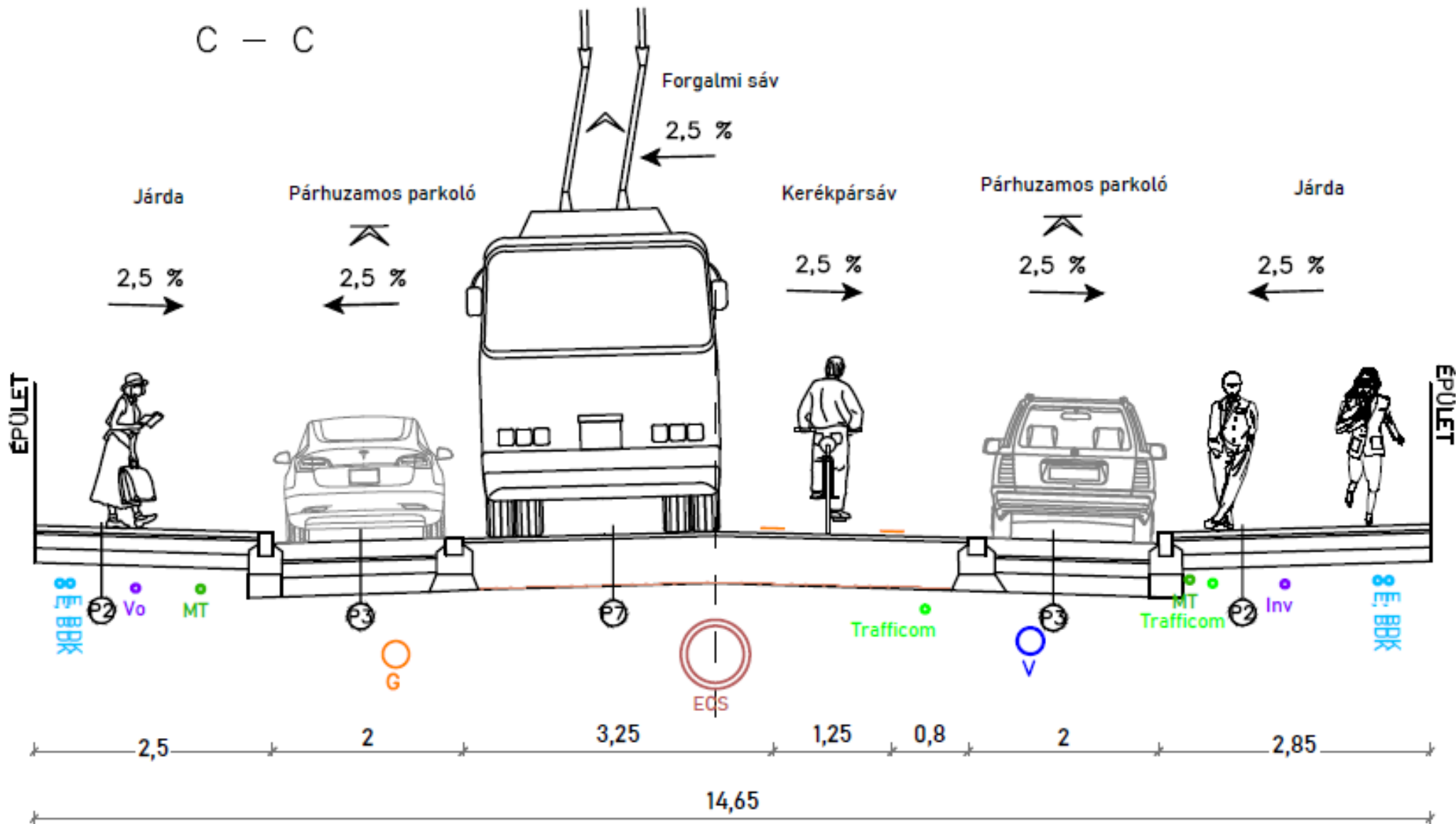
Zöldfelület

- **3-4 parkolóállásonként** zöldfelület
- Középszigeteken és az elhúzások területén
- Meglévő faegyedek, cserjék állapotuktól függően átültetésre vagy kivágásra kerülnek
- Új faegyedek telepítése **Stockholm Faültetési Rendszer** szerint, az utca teljes hosszában
- Acer campestre „Lienco” (Oszlopos mezei juhar)
- Telepítendő talajba ültetett fák száma: **43 db** (jelenleg 12 db, amiből 0 db dézsás egyed – mind megtartásra kerül)
- Összes tervezett zöld felület: **835 m²** (jelenleg ~75 m²)



B - B





Utcabútorok

- 36 db szabadtéri pad/szék elhelyezése
- 26 db kerékpártároló elhelyezése 6 helyszínen
- 11 db hulladékgyűjtő elhelyezése
- 3 db ivókút elhelyezése



114

PROURBE



ERZSÉBETVÁROS



Köszönjük a figyelmet!



ERZSÉBETVÁROS